



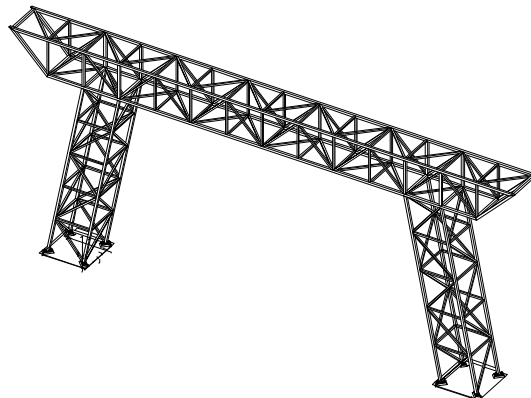
**Dizajn Centar
Inzenering**

“DIZAJN CENTAR INZENERING” TRAJCE DOEL
1430 KAVADARCI, NARODNA MLADINA - 3, P FAH 27
TEL / FAKS: ++ 389 43 400 600, TEL. 410 610
ZIRO SMETKA: 2 0 0 0 0 0 0 0 4 4 5 5 8 8 1
MK 4011990103646 deponent STOPANSKA BANKA
A.D. SKOPJE FILIJALA KAVADARCI

PROEKTIRANJE, IZVEDUVANJE, KONSALTING, KOMPJUTERSKI INZENERING

ОСНОВЕН ПРОЕКТ

**Објект: ВЛЕЗНИ ПОРТАЛИ,
ОПШТИНА КАВАДАРЦИ
Инвеститор: ОПШТИНА КАВАДАРЦИ**



ТЕХ.БР. 3672

Август 2019год.

ТЕХНИЧКИ ОПИС

-за објект Влезни Портали за град Кавадарци

ЛОКАЦИЈА

На три влезови од градот се предвидуваат поставување на портали на локации прикладни и доволно видливи од поголема дистанца. Тоа се локации на влезот-излезот од градот од патниот правец Росоман Кавадарци, на патниот правец према Прилеп и патниот правец према Неготино. Порталите се поставуваат на фреквентни влезно излезни сообраќајници согласно локацијските услови.

ФУНКЦИЈА

Намената на овие портали е да го симболизираат влезот на градот и да ги дадат потребните информации од актуелна природа како прв впечаток за посетители и информација за граѓаните. На двете страни од горната конструкција на порталот се вградуваат електронски панои на кои е можно испишување на текст и слика во електронска форма.

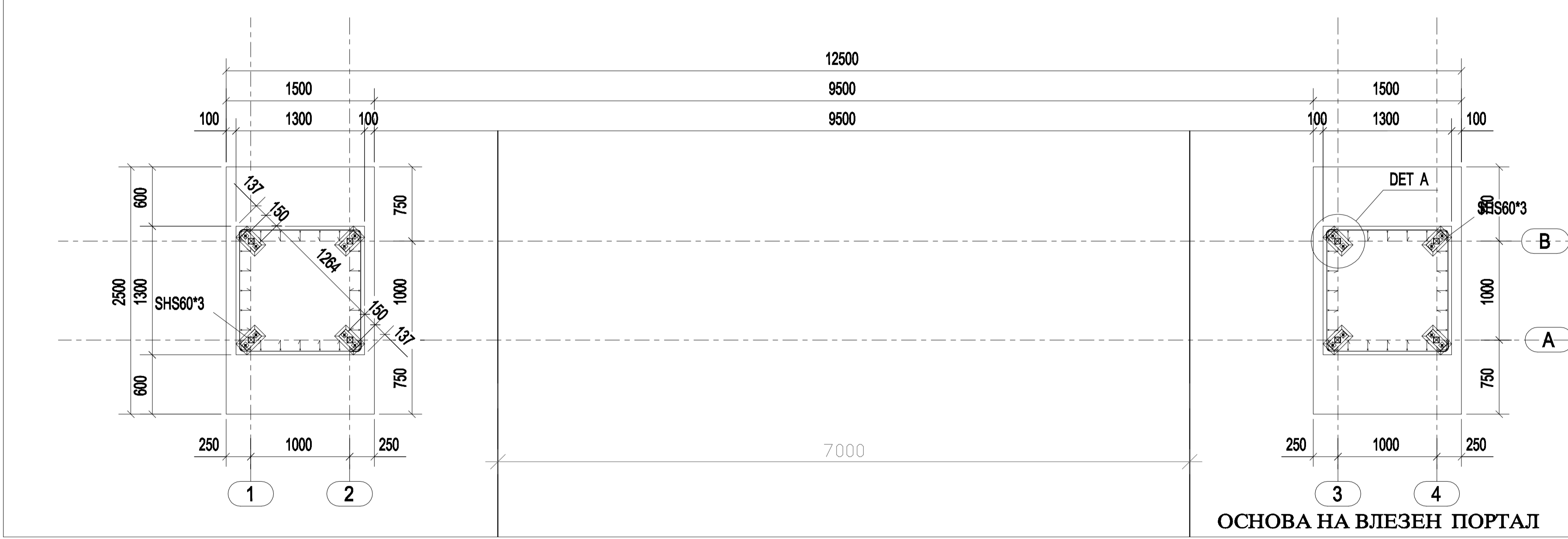
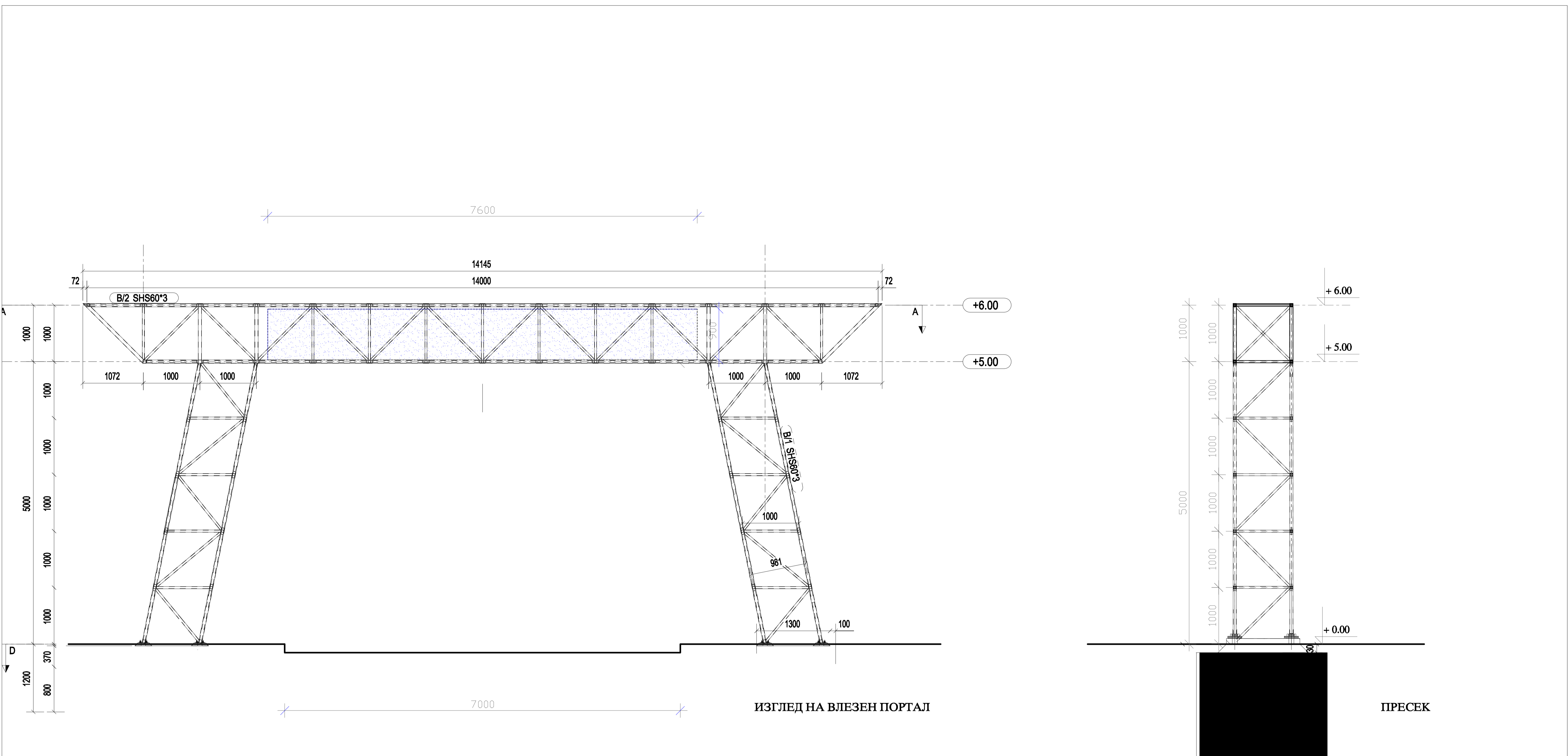
КОНСТРУКЦИЈА

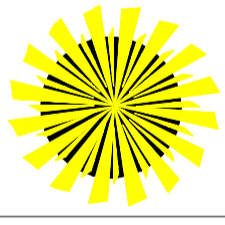
Порталите е предвидено да се изработат како просторна конструкција од челични цевести носачи кои се втемелени на армирано бетонски темели, за кои е анкерувана целокупната конструкција. Порталите имаат чиста најмала висина од коловоз од 5,00 м. и целосна пропусна ширина на сообраќајниците на кои се поставуваат- односно, услов за поставување на секој портал е обезбедување на овие светли димензии на пропусната висина и ширина на секој од поставените портали.

ТЕХНИЧКИ КАРАКТЕРИСТИКИ

Порталите да се изработат согласно разработените технички детали и цртежи дадени во основниот проект за објектот. При тоа да се почитуваат сите технички прописи и услови за градба за ваков вид на објекти. Заштитата на конструкцијата од надворешни влијанија да се изработи со премази кои ќе обезбедат долготрајност и постојаност.

Електро инсталациите за светлечките панои да се изведат во пропишаниот степен за заштита и да се спречи пристап до инсталациите од неовластени лица.



 Dizajn Centar Inženering		"ДИЗАЈН ЦЕНТАР ИНЖЕНЕРИНГ" Трајче ДООЕЛ Кавадарци ул. "Народна Младина" бр.3, П ФАХ 27 Тел/факс (043) 400 600, Тел. 410 610, mail: dci@t-home.mk	
ФАЗА НА ОБРАБОТКА: ОСНОВЕН ПРОЕКТ			
ОБЈЕКТ: ВЛЕЗЕН ПОРТАЛ-Општина Кавадарци			
ИНВЕСТИТОР: Општина Кавадарци			
ОДГОВОРЕН ПРОЕКТАНТ: ТРАЈЧЕ ГРКОВ д-р		РЕВИЗИЈА:	
УПРАВИТЕЛ: ТРАЈЧЕ ГРКОВ д-р	СОДРЖИНА НА ЦРТЕЖ: ВЛЕЗЕН ПОРТАЛ	ТЕХ.БР.: 3672	ФАЗА: АРХ РАЗМЕР:
			ЛИСТ БР.: 1